



**OBSERVATOIRE
MÉTROPOLITAIN**
des solidarités
— Précarité inclusion



Offre en santé de proximité à la Métropole de Lyon

Dr Marie-Sophie Barthet-Derrien,
Directrice Santé PMI, Métropole
de Lyon

Estelle Pelletier, Agence
d'Urbanisme UrbaLyon

MÉTROPOLE

GRAND LYON

INTRODUCTION

DR MARIE-SOPHIE BARTHET-DERRIEN

**DIRECTRICE SANTÉ PMI
MÉTROPOLE DE LYON**



► Sommaire

- **Cibler l'offre de santé de proximité sur le territoire**
- **Repérer les territoires en tension**
- **Présenter des éléments de prospective**





**Cibler l'offre de
santé de proximité
sur le territoire**



9 600 professionnels de santé de proximité dans la Métropole

- **Deux ambitions**

- Explorer au plus près de l'offre en santé disponible pour les usagers
- Pouvoir identifier l'offre présente dans les quartiers politique de la ville

Effectifs des professionnels de santé, par typologie de professionnels de santé

	Effectifs totaux (Professionnels actifs)	Effectifs dans l'analyse	% exerçant en libéral (avec au moins une activité en libéral)	% exerçant en salarie (avec au moins une activité salariee)
Infirmiers	10 780	2 220	87%	13%
Masseurs kinésithérapeutes	2 610	2 170	99%	1%
Médecins généralistes	2 290	1 440	93%	7%
Chirurgiens-dentistes	1 365	1 330	71%	29%
Pharmaciens	2 040	1 250	43%	57%
Orthophonistes	1 080	870	99%	1%
Sages femmes	800	240	89%	11%

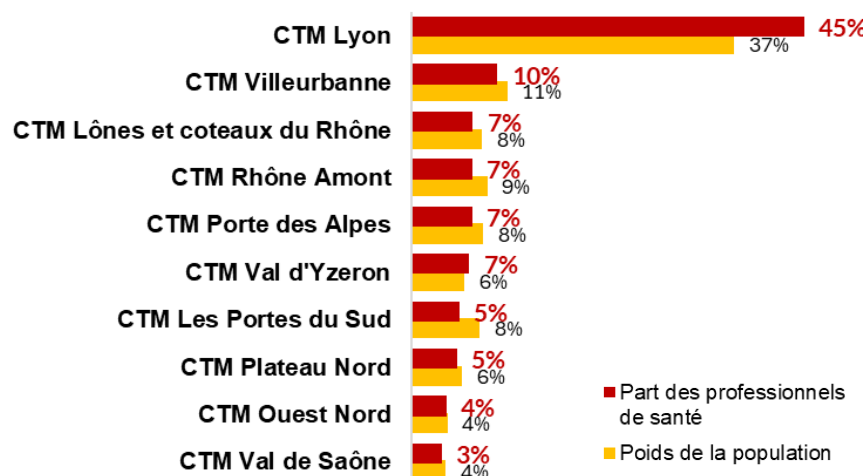
Source : Répertoire RPPS au 01/08/2023 sauf pour les orthophonistes, au 01/05/2023,
Agence du Numérique en Santé, Traitements Agence d'urbanisme de l'aire
métropolitaine lyonnaise (UrbaLyon)



Une concentration de l'offre de santé dans la ville de Lyon

- 45% de l'offre est à Lyon pour 37% de la population Métropole
- 4 300 professionnels de santé à Lyon
- 10% de l'offre est à Villeurbanne (qui représente 11% de la population)

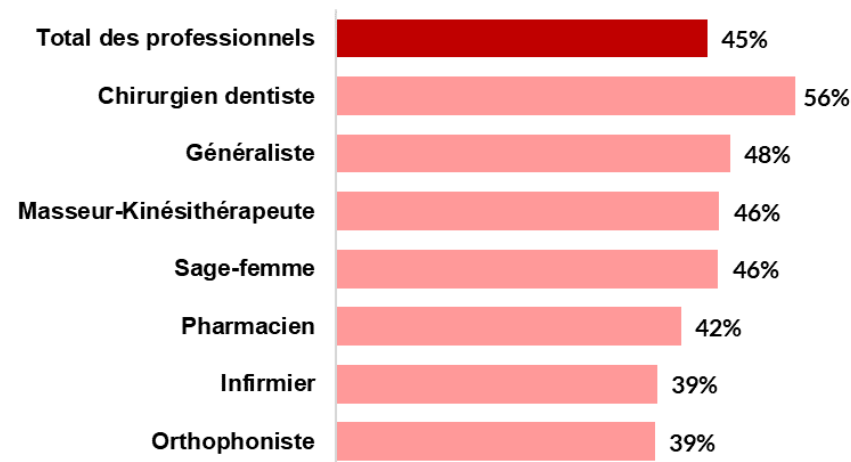
Répartition de l'offre en santé par CTM et poids de chaque CTM dans la population de la Métropole



Source : Répertoire RPPS au 01/08/2023 sauf pour les orthophonistes, au 01/05/2023, Agence du Numérique en Santé, Traitements Agence d'urbanisme de l'aire métropolitaine lyonnaise (UrbaLyon)

Clé de lecture : 45% de l'offre en santé de proximité de la Métropole est à Lyon.

Part des professionnels installés à Lyon, par typologie de professionnels de santé



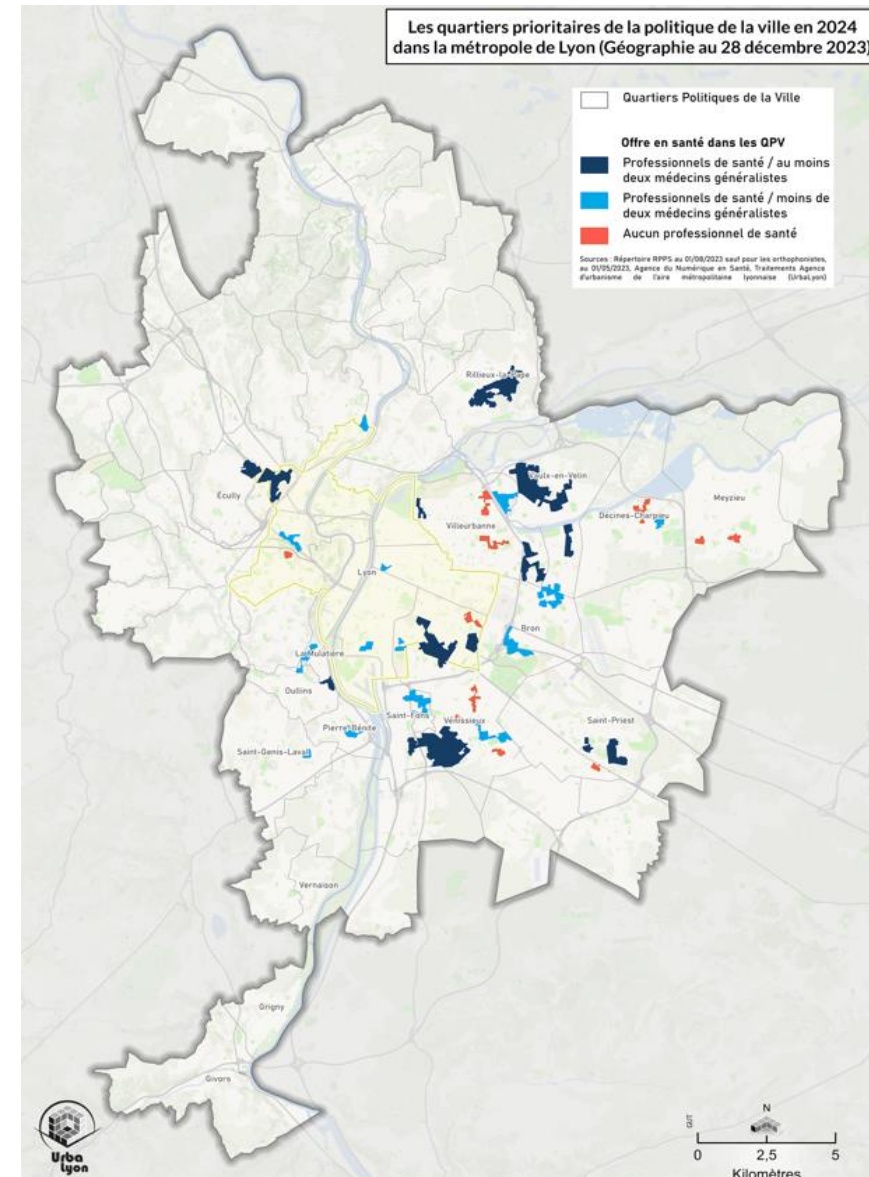
Source : Répertoire RPPS au 01/08/2023 sauf pour les orthophonistes, au 01/05/2023, Agence du Numérique en Santé, Traitements Agence d'urbanisme de l'aire métropolitaine lyonnaise (UrbaLyon)

Clé de lecture : 56% des chirurgiens-dentistes installés dans la Métropole le sont à Lyon.



460 professionnels de santé dans les quartiers politique de la ville (QPV) de la Métropole

- 43 quartiers politique de la ville dans la Métropole en nouvelle géographie prioritaire de 2024
- 4,8% des professionnels de santé de la Métropole exercent dans un QPV
- 30 QPV avec une offre de premier recours sur leur territoire ; 13 n'en n'ont pas
- 15 quartiers avec au moins deux généralistes dont 14 avec au moins un autre professionnel de santé





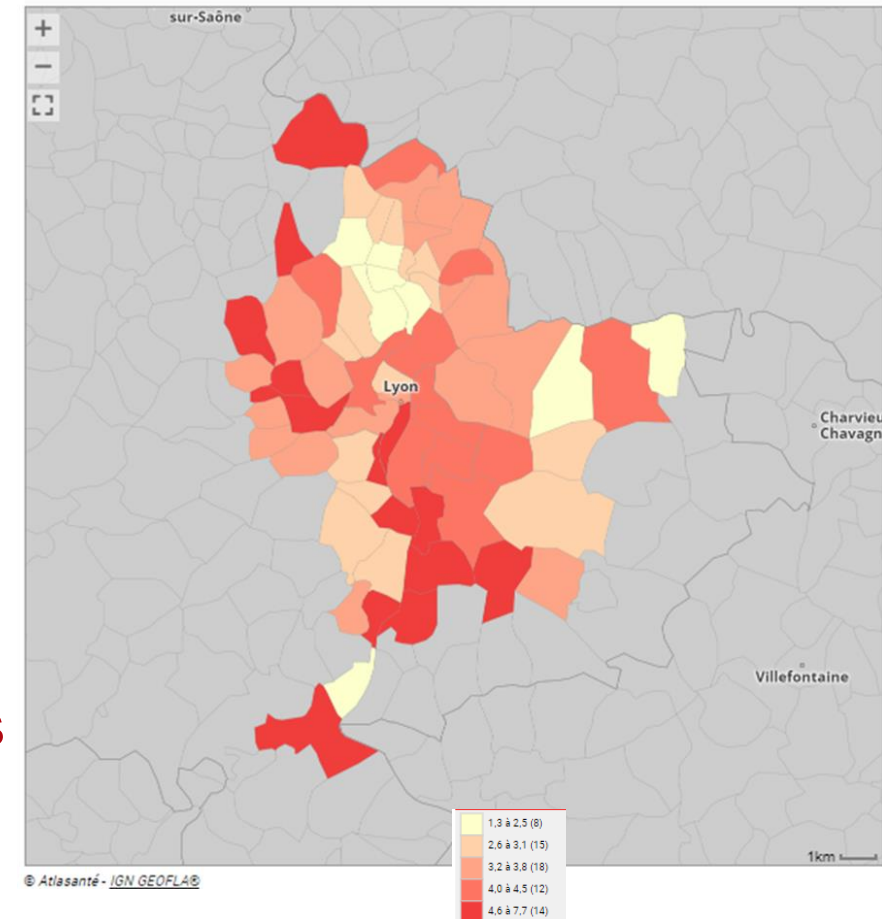
**Repérer les
territoires en
tension**



La Métropole, un territoire plutôt bien pourvu en professionnels de santé

- **L'APL, un outil de mesure de l'adéquation entre l'offre et la demande de santé de premier recours**
- **Un indicateur territorial**
 - déclinaison communale
- **La Métropole, un territoire plutôt bien doté**
 - Les APL des infirmiers, des masseurs-kinésithérapeutes, des sages-femmes, au-dessus des seuils
 - 90% des communes de la métropole bien dotés en médecins généralistes

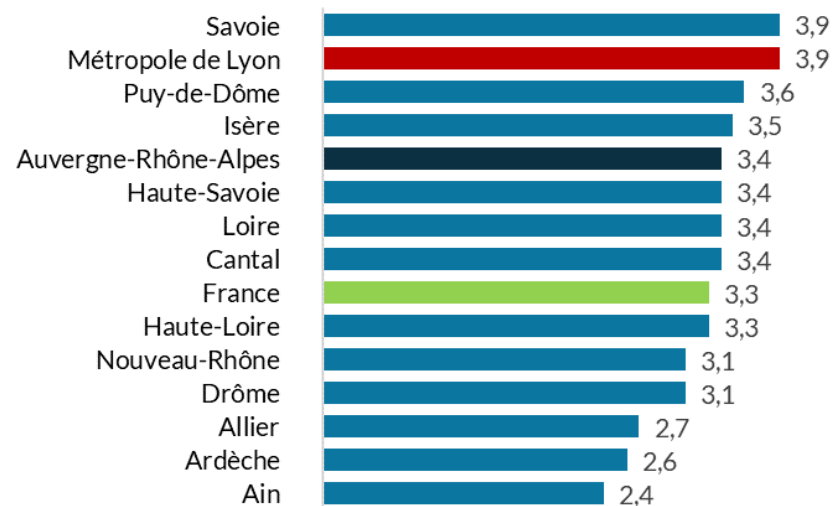
APL Médecins généralistes 65 ans et moins 2022



L'offre de santé dans la métropole de Lyon comparée à la région et aux autres Métropoles

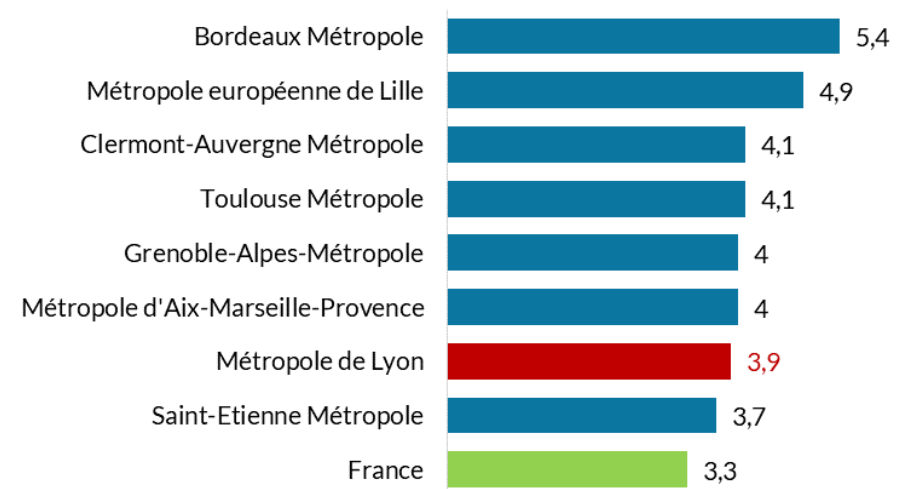
- **La Métropole, un territoire plutôt bien pourvu en médecins généralistes dans l'écosystème régional**
- **Les autres métropoles devancent la Métropole de Lyon**

APL des médecins généralistes de 65 ans et moins dans les départements de la région, 2022



Source : DREES - IRDES

APL des médecins généralistes de 65 ans et moins dans les cinq plus grandes métropoles françaises (hors Métropole du Grand Paris) 2022



Source : DREES - IRDES



Des disparités au sein de la Métropole de Lyon

- **Des écarts de 1 à 6 entre les communes**

- Certaines communes proposent 3 fois plus de consultations de généralistes par an et par habitant que d'autres
- Certaines communes proposent 4 fois plus d'ETP de soins infirmiers par an et pour 100 000 habitants que d'autres
- Certaines communes proposent 6 fois plus d'ETP de masseurs kinésithérapeutes par an et pour 100 000 habitants que d'autres

- **Des fragilités infra-communales : les QPV**

- La plupart des quartiers sont en zone d'intervention prioritaire (ZIP) ou zone d'action complémentaire (ZAC)
- Une population singulière qui se caractérise par un frein à la mobilité important





**Présenter des
éléments de
prospective**



L'offre en santé dans les années à venir

- **L'âge des professionnels de santé**

La part des professionnels de 60 ans et plus nous renseigne sur le renouvellement nécessaire d'ici 5 à 10 ans

A horizon de 10 ans, 40% de médecins généralistes auront 65 ans ou plus

✓ 13% auront entre 65 et 69 ans

✓ 27% auront au moins 70 ans

Effectif des professionnels de santé répartition par tranche d'âge, 2023

	Proportion 55 à 59 ans	Proportion 60 ans et plus	Hypothèse 1 - départ à la retraite dans 5 ans - 2028	Hypothèse 2 - départ à la retraite dans 10 ans - 2033
Sages-femmes	6,1%	4,8%	-4,8%	-10,9%
Médecins généralistes	13,0%	27,1%	-27,1%	-40,1%
Infirmiers	12,4%	7,3%	-7,3%	-19,7%
Chirurgiens-dentistes	10,4%	16,3%	-16,3%	-26,7%
Masseurs-kinésithérapeutes	6,5%	7,3%	-7,3%	-13,8%
Orthophonistes	14,0%	9,2%	-9,2%	-23,2%

Source : Cartosanté, Traitements Agence d'urbanisme de l'aire métropolitaine lyonnaise (UrbaLyon)



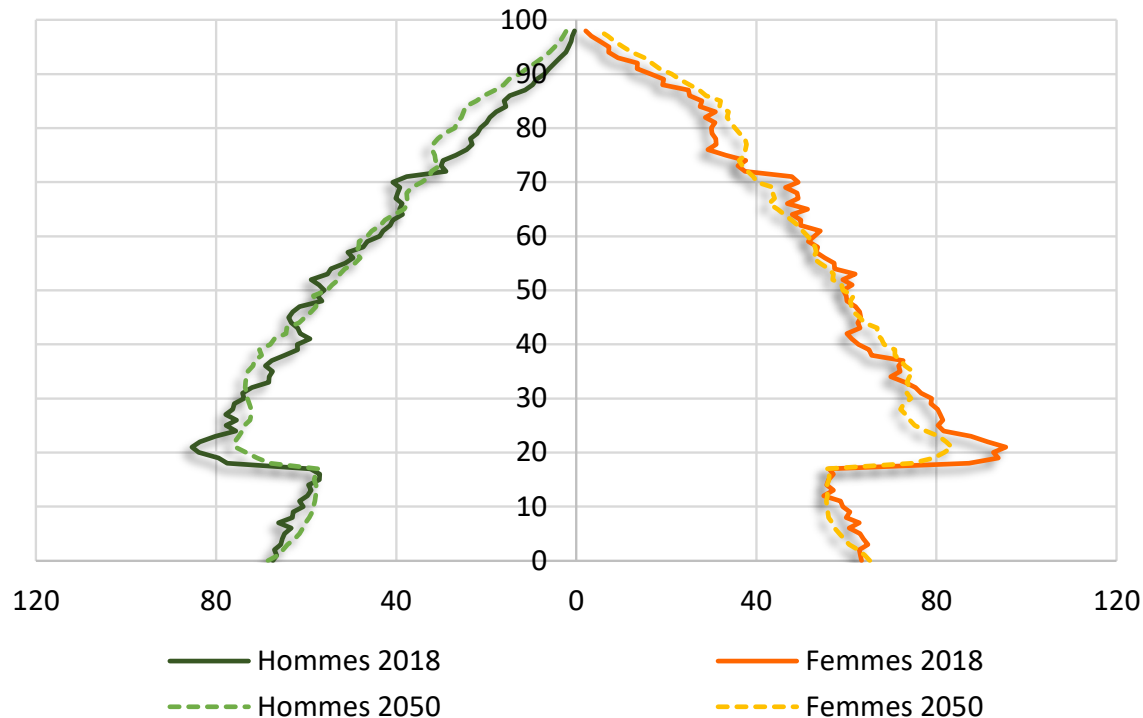
L'offre en santé dans les années à venir

- **Le vieillissement de la population de la métropole**

En 2018, 15% de la population est âgée d'au moins 65 ans (213 800)

En 2050, elles seront 55 000 de plus et compteront pour 17% de la population

Pyramide des âges en nombre pour 10 000 habitants, 2018- 2050



Source : Insee- Omphale, scénario central



L'offre en santé dans les années à venir

- **La croissance de la population**

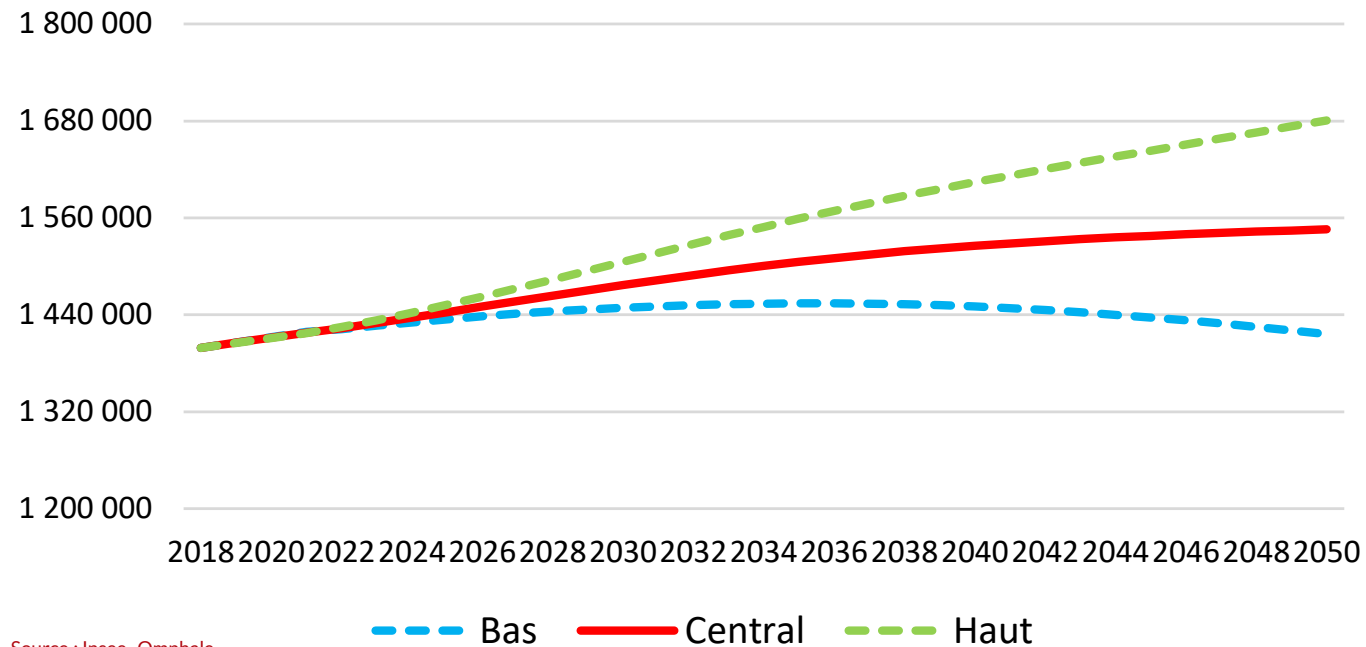
1 416 500 habitants en 2020

1 476 700 habitants en 2030*

1 546 000 habitants dans la métropole en 2050*

* Estimation selon le scénario central

Scénario d'évolution de la population de la métropole de Lyon



Source : Insee- Omphale

