



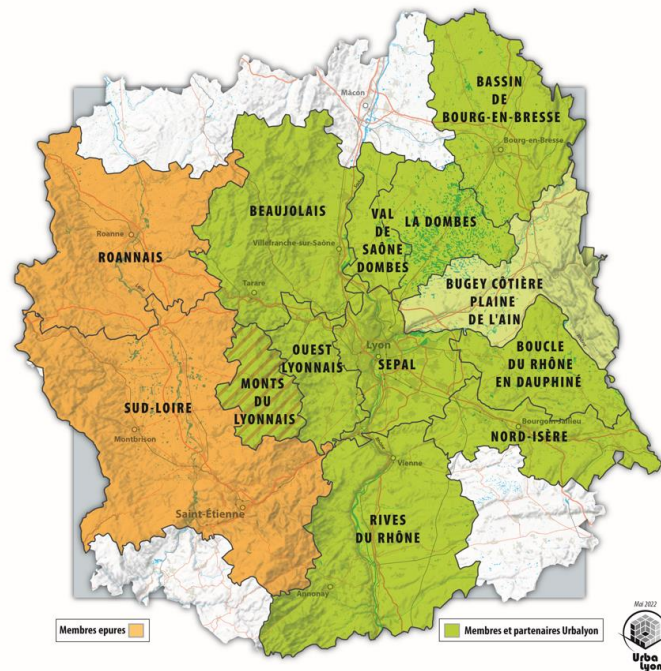
**DEMOGRAPHIE**  
**DECEMBRE 2024**



**Evolution de la population**  
**Entités du carré métropolitain**

## Introduction : Comment évolue la population du carré métropolitain ?

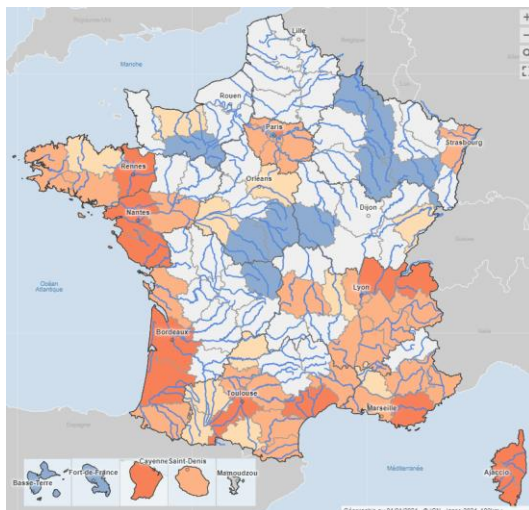
Le carré métropolitain est une aire géographique, composée d'Epci qui sont en inter-relations dans un rayon de 50 km autour de Lyon. Il intègre tous les scot de l'Interscot.



Au 1<sup>er</sup> janvier 2022, ce regroupement compte 3,9 millions d'habitants, soit la moitié des habitants de la région, pour un quart de sa surface. La densité de ce territoire est de 224 habitants au km<sup>2</sup>, contre 83 habitants au km<sup>2</sup> pour le reste de la région (117 hab/ m<sup>2</sup> en moyenne pour toute la région).

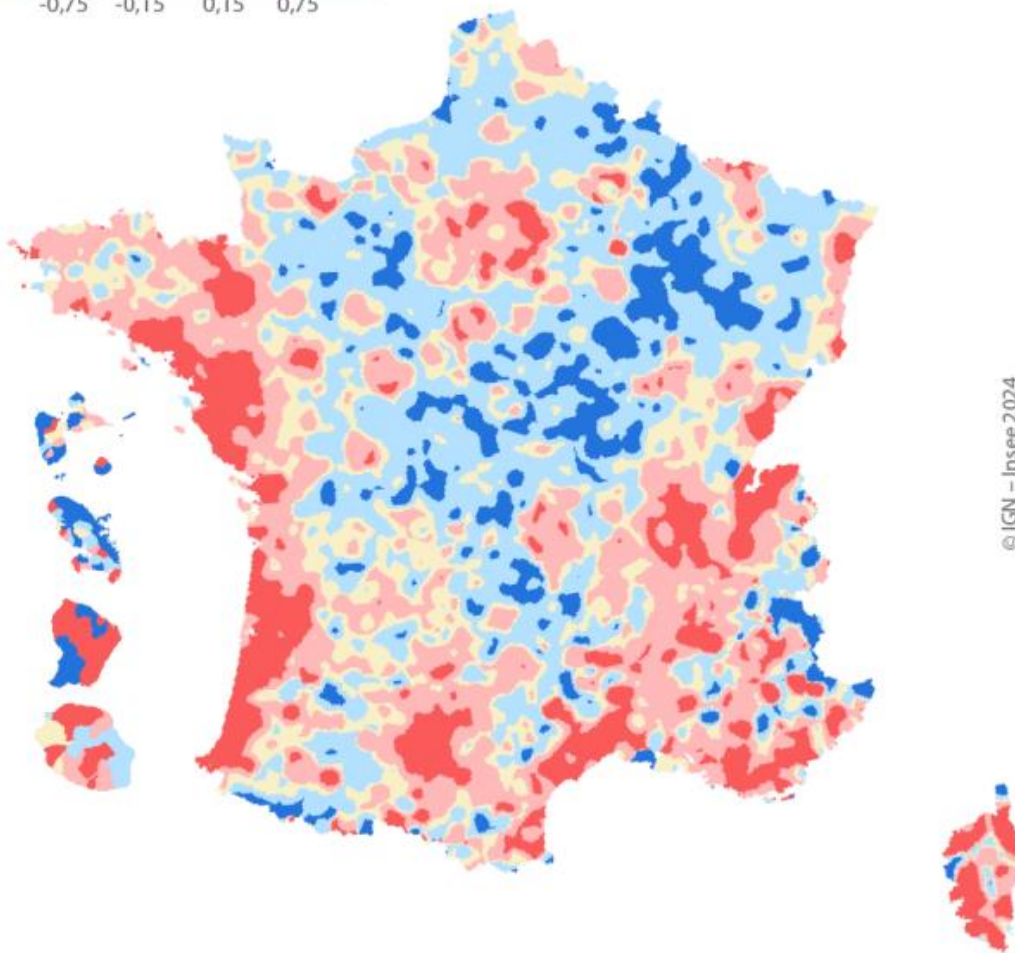
Sa population augmente de +0,58% par an en moyenne entre 2016 et 2022. En comparaison, la France métropolitaine se situe à +0,35% et la région à +0,51%. L'Aire d'attraction des villes de Lyon (AAV Lyon) est même à +0,74%, soit deux fois le taux national, ce qui est très fort. A priori la spécificité du carré métropolitain, est d'avoir une contribution égale entre le solde naturel et le solde migratoire. Généralement en France le solde naturel baisse, et parfois le solde migratoire fait gagner des habitants aux territoires. Le carré métropolitain est donc une exception démographique.

## Evolution de la population par département entre 2016 et 2022



## Taux d'évolution annuel moyen des départements entre 2016 et 2022

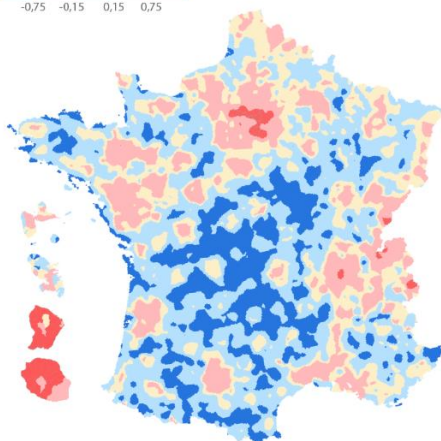
en %



© IGN - Insee 2024

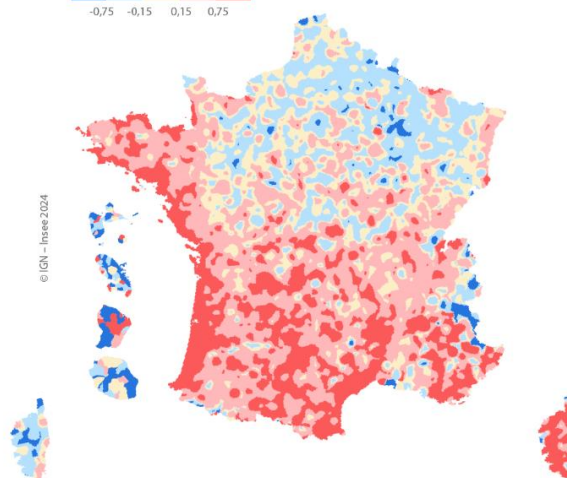
### Taux dû au solde naturel

en %



### Taux dû au solde migratoire

en %



© IGN - Insee 2024

© IGN - Insee 2024



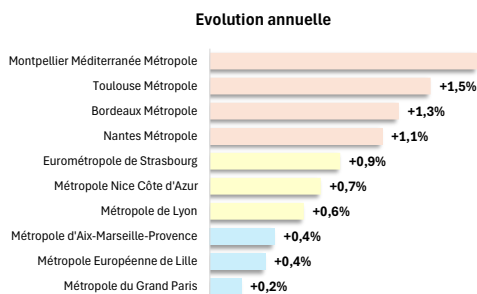
## Les Métropoles de France entre 2016 et 2022

La Métropole de Lyon reste la 3<sup>ème</sup> Métropole de France derrière Paris et Marseille. Mais c'est celle des trois qui a la plus forte croissance. En effet, Lyon gagne +53 000 habitants en six ans. En dehors de Paris qui reste un cas à part, Toulouse et Bordeaux sont les deux Métropoles qui gagnent plus d'habitants que n'en gagne la Métropole de Lyon (respectivement +69 000 et +61 000 habitants). Et paradoxalement, l'addition de la population des Métropoles de Toulouse avec Bordeaux correspond presque à la population de la Métropole de Lyon toute seule (écart de seulement 240 000 habitants).

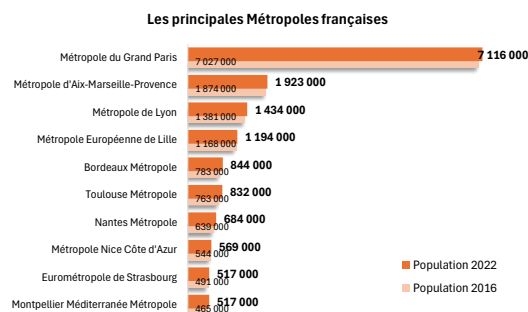
En fait, les trois premières Métropoles de France, avec Paris qui ne gagne que +89 000 habitants, et Marseille seulement +49 000 habitants, pourraient commencer à saturer, ou avoir proportionnellement, plus de difficultés à séduire ou accueillir les nouveaux ménages.

En termes d'aire d'attraction des villes (vision technique), Lyon (2,3 M d'hab.) arrive en 2<sup>ème</sup> position derrière Paris, loin devant Marseille (1,9 M d'hab) et à au moins 0,8 M d'habitants du 4<sup>ème</sup>.

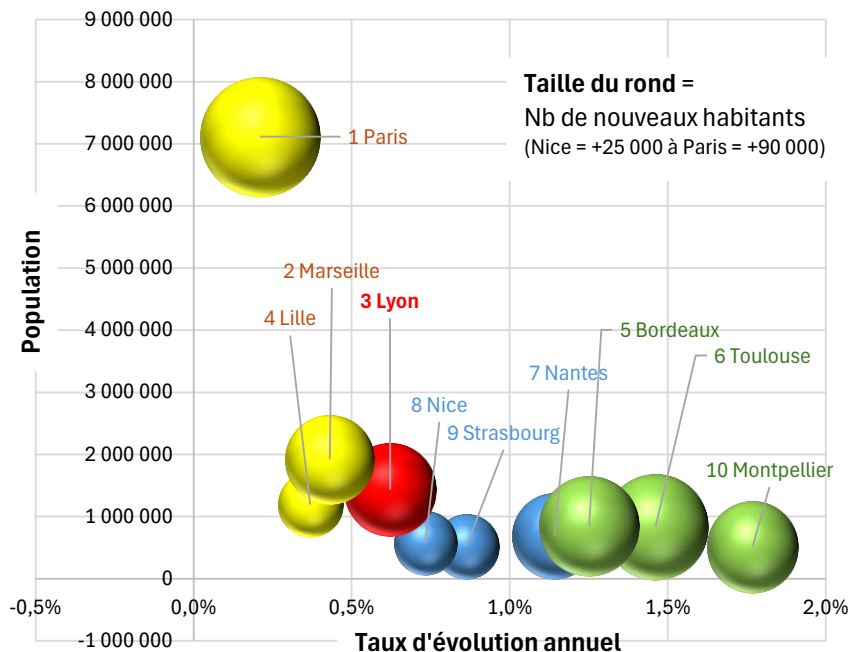
### Evolution annuelle de la population



### Classement des Métropoles



### Population, taux d'évolution et nombre d'habitants gagnés dans les principales Métropoles



Lecture : La Métropole de Lyon est en 3<sup>ème</sup> position, avec 1,4 millions d'habitants, elle a une croissance de 0,6%, et gagne 53 000 habitants en 6 ans.

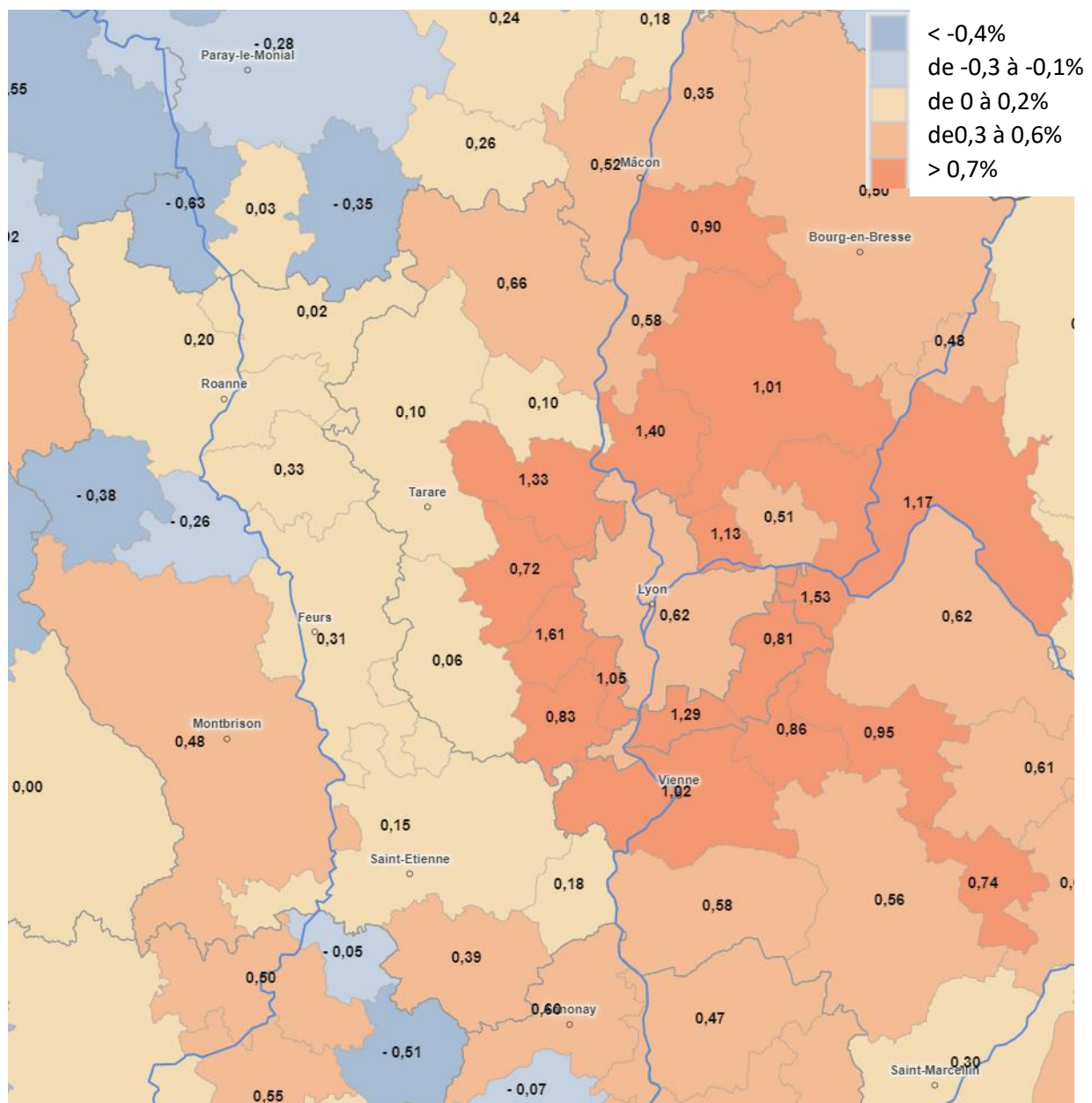
## Les EPCI autour de Lyon et Saint Etienne

Toutes les EPCI autour de la Métropole de Lyon sont en très forte croissance.

La Métropole de Lyon, les CC de Côtière-à-Montluel, des Balcons-du-Dauphiné, Bourg-en-Bresse et les deux secteurs de Bièvre sont tous en forte croissance, ainsi qu'Annonay ou Montbrison. Sur les franges ouest du département du Rhône et sur les franges est de la Loire, la croissance est plus modérée.

Quelques poches en décroissance apparaissent au sud du Roannais, vers Urfé, et dans la partie est de la Haute-Loire.

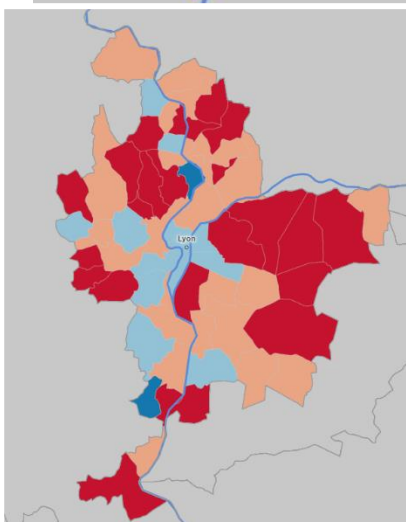
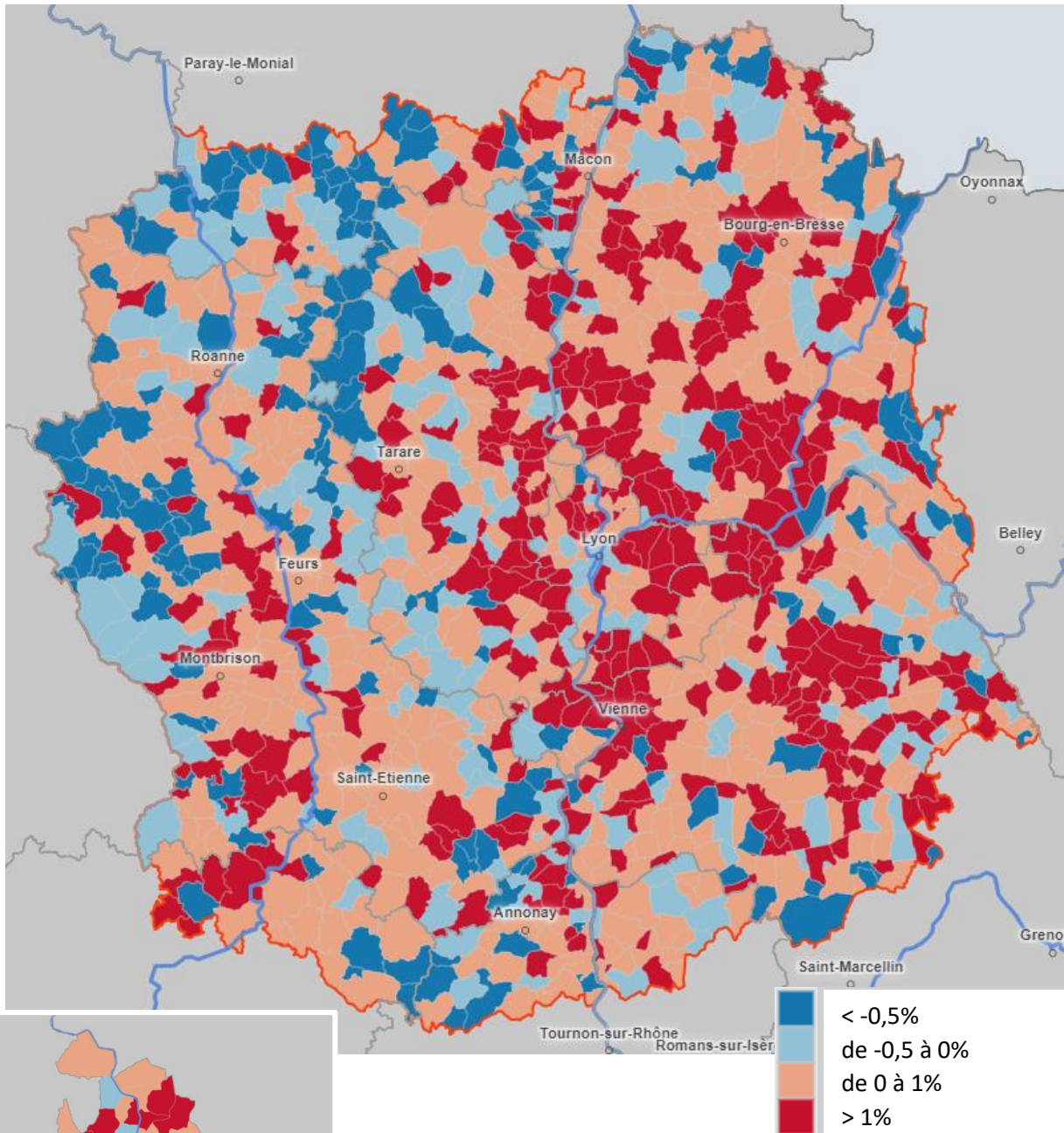
### Evolution annuelle de la population par EPCI entre 2016 et 2022



## Les communes du carré métropolitain

La lecture de la carte montre une croissance davantage positionnée à l'Est du carré métropolitain, et une décroissance plutôt à l'Ouest, mais de nombreuses exceptions existent.

### Evolution annuelle de la population par commune entre 2016 et 2022



Au sein de la Métropole de Lyon, un tiers des communes sont en forte croissance, dont un grand nombre de communes ayant des quartiers politique de la ville, ou des communes très aisées des Monts d'or par exemple.

La partie centrale de Lyon perd des habitants, ainsi que Saint - Genis-Laval ou Feyzin.

## Annexes statistiques

La population des entités du carré métropolitain

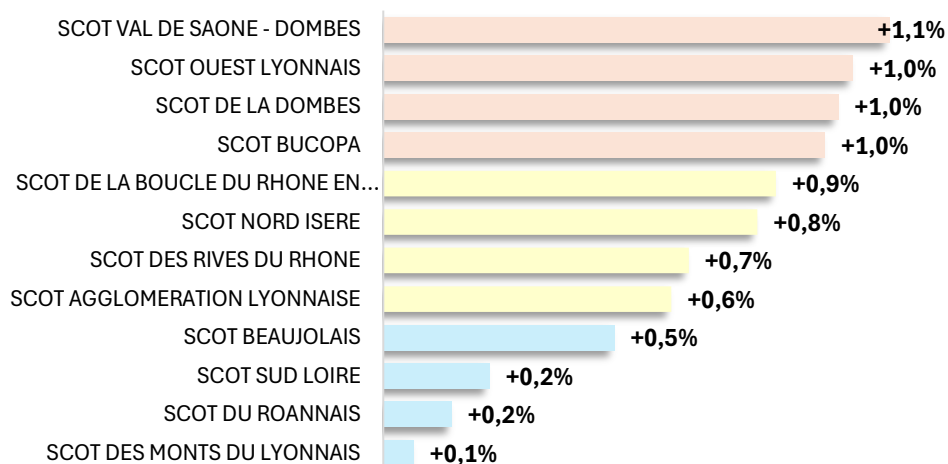
<b>Carré métropolitain</b>	Population 2016	Population 2022	Evolution annuelle
Carré métropolitain	3 799 370	3 933 457	0,6%

<b>Aire attraction des villes</b>	Population 2016	Population 2022	Evolution annuelle
AAV Lyon	2 226 734	2 327 861	0,7%

<b>Interscot</b>	Population 2016	Population 2022	Evolution annuelle
SCOT AGGLOMERATION LYONNAISE	1 447 266	1 503 693	0,6%
SCOT SUD LOIRE	591 637	600 078	0,2%
SCOT DES RIVES DU RHONE	274 617	285 986	0,7%
SCOT BEAUJOLAIS	219 601	226 449	0,5%
SCOT NORD ISERE	191 610	201 362	0,8%
SCOT DU ROANNAIS	149 038	150 403	0,2%
SCOT BUCOPA	139 937	148 378	1,0%
SCOT OUEST LYONNAIS	125 185	133 226	1,0%
SCOT DE LA BOUCLE DU RHONE EN DAUPHINE	103 136	108 649	0,9%
SCOT VAL DE SAONE - DOMBES	57 899	61 915	1,1%
SCOT DE LA DOMBES	38 195	40 570	1,0%
SCOT DES MONTS DU LYONNAIS	35 093	35 237	0,1%

### Evolution annuelle 2016 à 2022

Interscot



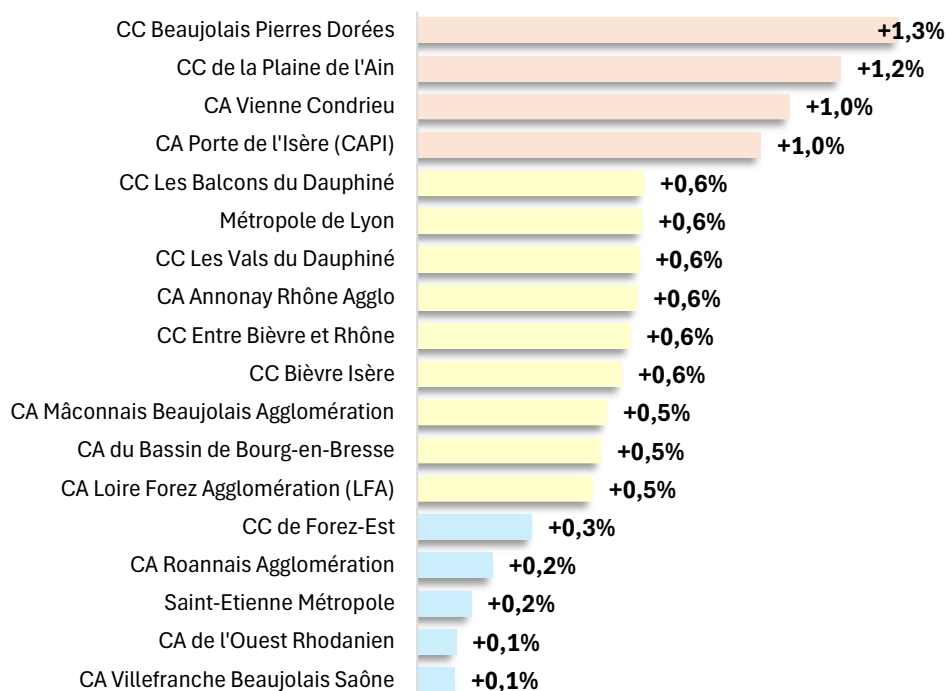


## Epci de plus de 50 000 hab.

	Population 2016	Population 2022	Evolution annuelle
Métropole de Lyon	1 381 249	1 433 613	0,6%
Saint-Etienne Métropole	404 048	407 700	0,2%
CA du Bassin de Bourg-en-Bresse	131 727	135 794	0,5%
CA Loire Forez Agglomération (LFA)	109 047	112 261	0,5%
CA Porte de l'Isère (CAPI)	105 299	111 450	1,0%
CA Roannais Agglomération	100 587	101 851	0,2%
CA Vienne Condrieu	89 210	94 864	1,0%
CC de la Plaine de l'Ain	77 249	82 840	1,2%
CA Mâconnais Beaujolais Agglomération	77 129	79 589	0,5%
CC Les Balcons du Dauphiné	75 807	78 705	0,6%
CA Villefranche Beaujolais Saône	73 257	73 717	0,1%
CC Entre Bièvre et Rhône	67 546	69 968	0,6%
CC de Forez-Est	63 437	64 654	0,3%
CC Les Vals du Dauphiné	62 133	64 457	0,6%
CC Beaujolais Pierres Dorées	51 870	56 155	1,3%
CC Bièvre Isère	54 249	56 117	0,6%
CA de l'Ouest Rhodanien	50 606	50 935	0,1%
CA Annonay Rhône Agglo	48 528	50 326	0,6%

### Evolution annuelle 2016 à 2022

EPCI de plus de 50 000 habitants





**Epci de moins de 50 000 hab.**

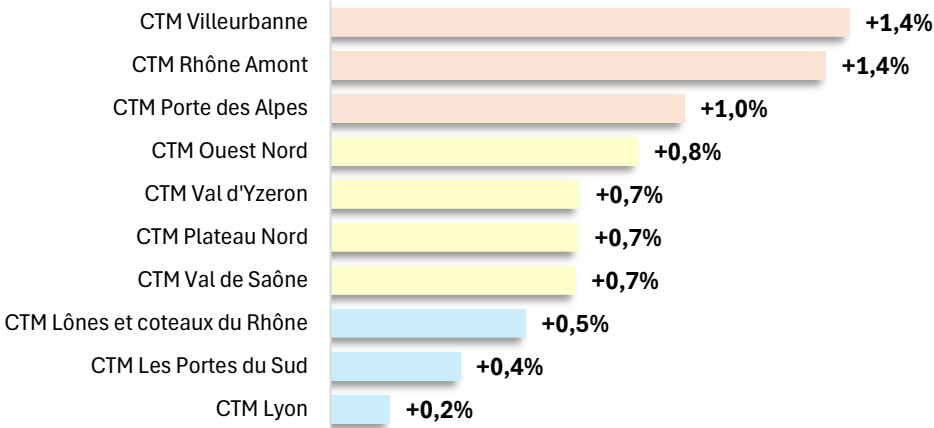
	<b>Population 2016</b>	<b>Population 2022</b>	<b>Evolution annuelle</b>
CC Porte de Dromardèche	46 656	47 996	0,5%
CC Saône-Beaujolais	43 868	45 642	0,7%
CC de l'Est Lyonnais (CCEL)	40 443	42 457	0,8%
CC Dombes Saône Vallée	37 603	40 893	1,4%
CC de la Dombes	38 195	40 570	1,0%
CC du Pays de l'Arbresle (CCPA)	37 282	38 945	0,7%
CC des Monts du Lyonnais	35 093	35 237	0,1%
CC de la Vallée du Garon (CCVG)	30 450	32 435	1,1%
CC des Vallons du Lyonnais (CCVL)	29 143	32 088	1,6%
CC Marches du Velay-Rochebaron	30 399	31 339	0,5%
CC Lyon-Saint-Exupéry en Dauphiné	27 329	29 944	1,5%
CC du Pays Mornantais (COPAMO)	28 310	29 758	0,8%
CC du Pays de l'Ozon	25 574	27 623	1,3%
CC Bresse et Saône	25 162	25 700	0,4%
CC de la Côtière à Montluel	24 732	25 504	0,5%
CC Collines Isère Nord Communauté	24 178	25 455	0,9%
CC de Miribel et du Plateau	23 507	25 161	1,1%
CC Charlieu-Belmont	23 363	23 400	0,0%
CC de la Veyle	22 033	23 254	0,9%
CC de Bièvre Est	22 031	23 032	0,7%
CC Val de Saône Centre	20 296	21 022	0,6%
CC Loire et Semène	20 514	20 448	-0,1%
CC du Pilat Rhodanien	16 771	16 953	0,2%
CC des Monts du Pilat	15 105	15 463	0,4%
CC Brionnais Sud Bourgogne	15 271	14 950	-0,4%
CC Rives de l'Ain - Pays du Cerdon	14 449	14 873	0,5%
CC du Pays Entre Loire et Rhône	13 825	14 105	0,3%
CC Saint Cyr Mère Boitier entre Charolais et Mâconnais	7 932	8 058	0,3%
CC Haut Pays du Velay Communauté	8 280	8 025	-0,5%
CC de Marcigny	6 233	5 999	-0,6%
CC des Vals d'Aix et Isable	6 039	5 943	-0,3%
CC du Val d'Ay	5 906	5 879	-0,1%
CC de Semur en Brionnais	5 196	5 206	0,0%
CC du Pays d'Urfé	5 224	5 104	-0,4%

**CTM**

	Population 2016	Population 2022	Evolution annuelle
CTM Lyon	515 695	520 774	0,2%
CTM Villeurbanne	149 019	162 207	1,4%
CTM Rhône Amont	115 182	124 899	1,4%
CTM Porte des Alpes	110 382	116 973	1,0%
CTM Lômes et coteaux du Rhône	111 807	115 449	0,5%
CTM Les Portes du Sud	107 975	110 304	0,4%
CTM Val d'Yzeron	83 418	86 899	0,7%
CTM Plateau Nord	78 726	81 997	0,7%
CTM Ouest Nord	55 364	58 227	0,8%
CTM Val de Saône	53 681	55 884	0,7%

**Evolution annuelle 2016 à 2022**

Métropole de Lyon par CTM

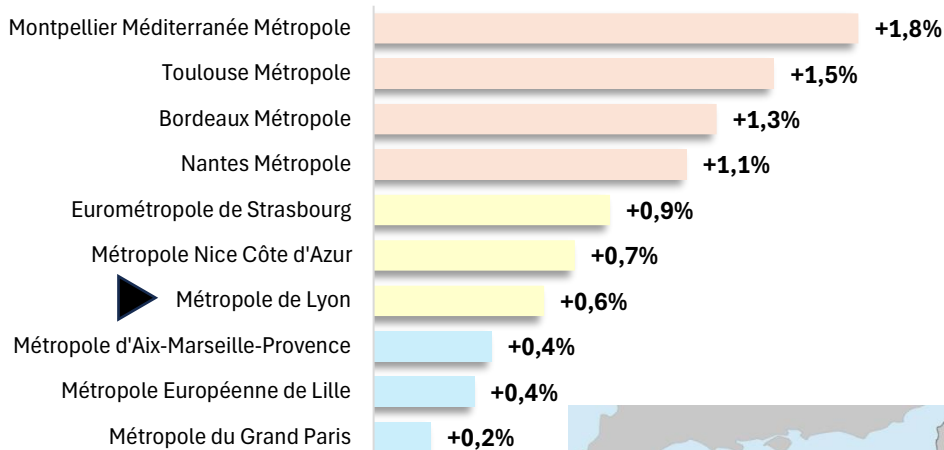


## Métropoles françaises

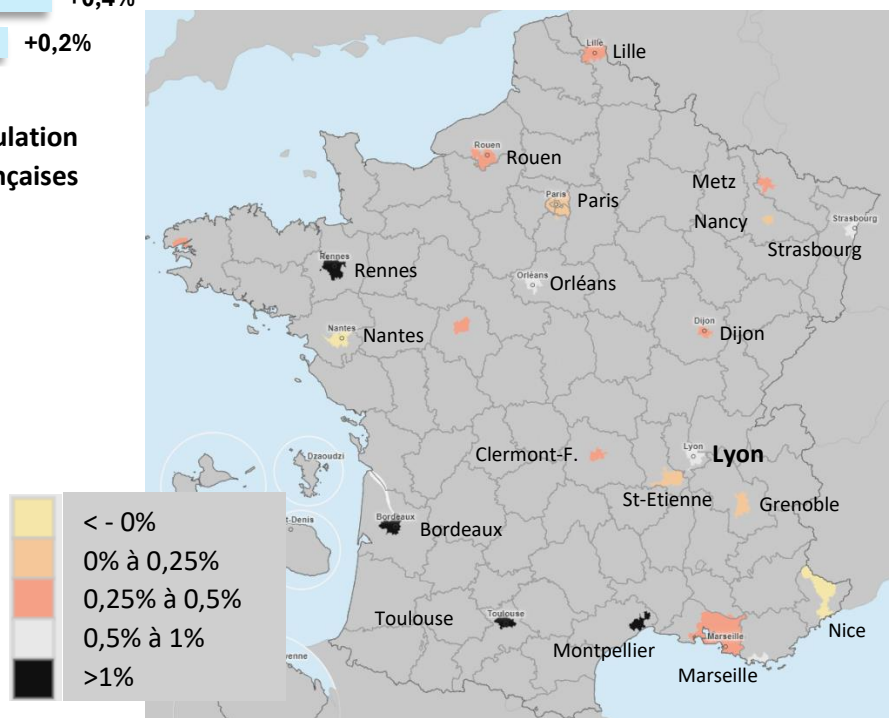
### Les 10 premières métropoles françaises

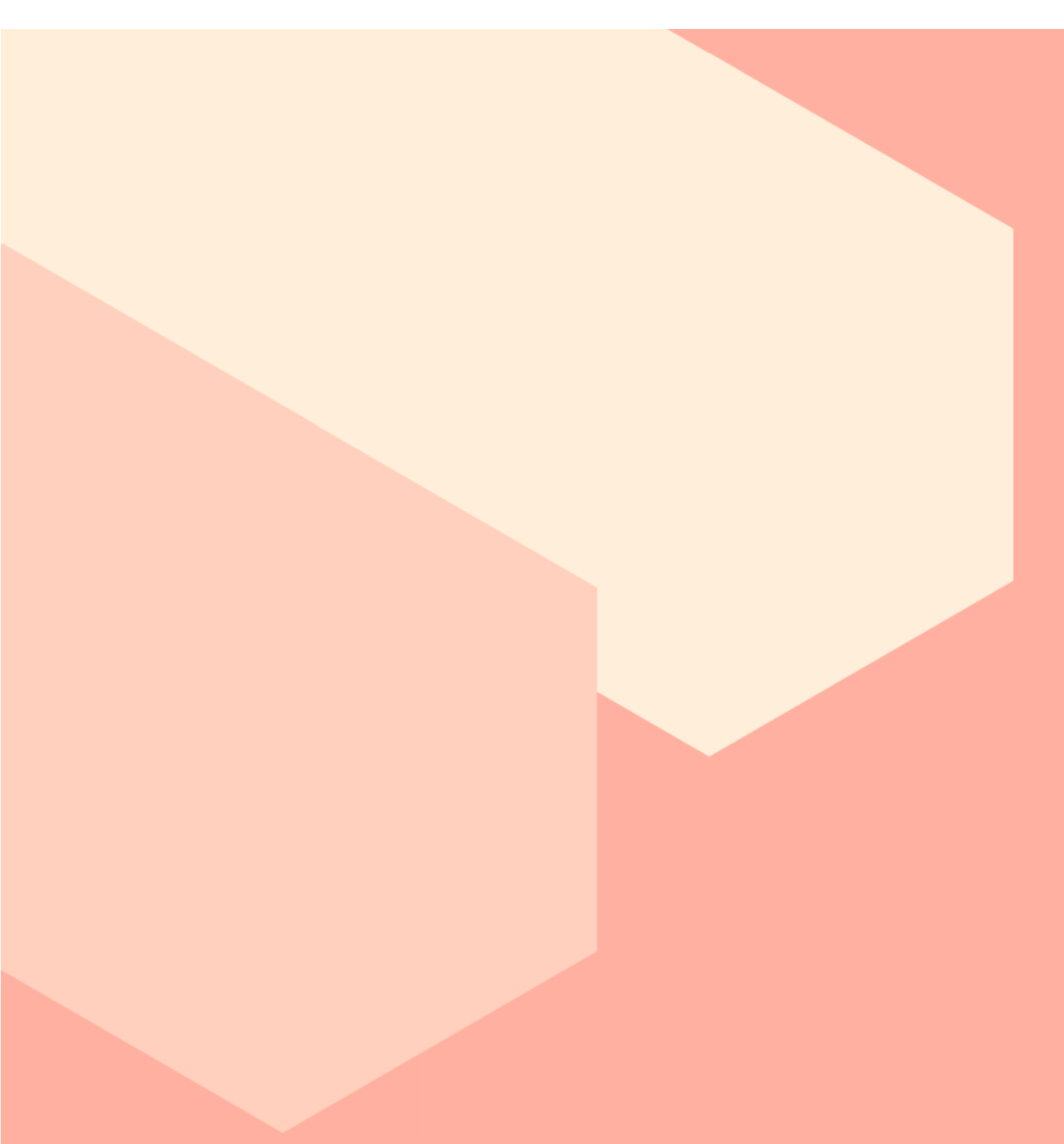
	Population 2016	Population 2022	Evolution annuelle
Métropole du Grand Paris	7 026 765	7 115 576	0,2%
Métropole d'Aix-Marseille-Provence	1 873 707	1 922 626	0,4%
Métropole de Lyon	1 381 249	1 433 613	0,6%
Métropole Européenne de Lille	1 167 984	1 194 040	0,4%
Bordeaux Métropole	783 081	843 738	1,3%
Toulouse Métropole	762 956	832 348	1,5%
Nantes Métropole	638 931	683 981	1,1%
Métropole Nice Côte d'Azur	544 199	568 596	0,7%
Eurométropole de Strasbourg	491 409	517 386	0,9%
Montpellier Méditerranée Métropole	465 070	516 657	1,8%

### Evolution annuelle



### Evolution de la population des métropoles françaises





Directeur de la publication : **Damien Caudron**

Référent : **Patrick Brun** - [p.brun@urbalyon.org](mailto:p.brun@urbalyon.org)

Ce rapport résulte d'un travail associant les métiers  
et compétences de l'ensemble du personnel de l'Agence d'urbanisme



Tour Part-Dieu, 23<sup>e</sup> étage  
129 rue Servient  
69326 Lyon Cedex 3

La réalisation de ce rapport a été permise par la mutualisation  
des moyens engagés par les membres de l'Agence d'urbanisme