

LA TRANSITION ENERGETIQUE

DE L'AIRE METROPOLITAINE LYON-SAINETIENNE



Les Scot de l'aire métropolitaine Lyon-Saint-Etienne

juin 2018

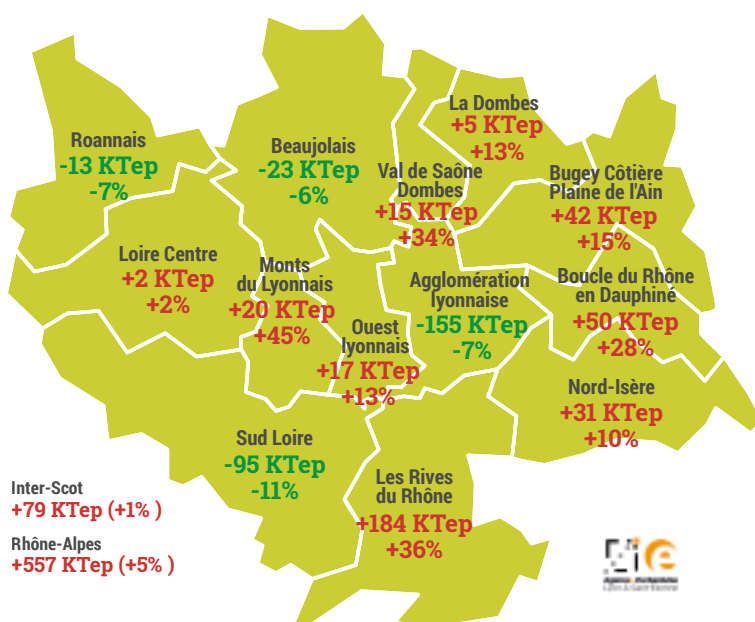
Energie, la facture est lourde !

Pour l'inter-Scot, les consommations énergétiques se traduisent par une dépense annuelle de **8,07 milliards d'euros**. L'énergie consommée est, pour l'essentielle, produite à l'extérieur du territoire : elle est à **90% d'origine fossile et fissile**.

L'énergie pèse lourd sur le budget des ménages et des entreprises. Dans l'Aire Métropolitaine Lyon-Saint-Etienne, **500 000 personnes sont en situation de précarité énergétique**.

La transition énergétique s'amorce-t-elle ?

ÉVOLUTION DES CONSOMMATIONS ÉNERGÉTIQUES ENTRE 1990 ET 2014



Source : OREGES

Sur l'inter-Scot, les consommations énergétiques évoluent à des rythmes différents. L'atteinte des objectifs nationaux de réduction des consommations (-50% d'ici 2050) et de production d'énergie renouvelable (32% en 2030) nécessitent un changement de stratégie. Chaque territoire doit **conduire sa transition énergétique** en fonction des caractéristiques et des potentiels de réduction qui lui sont propres (selon l'âge et la qualité des logements, la densité, les activités économiques) et en lien avec les acteurs du territoire et des territoires voisins.



La facture liée aux produits pétroliers est la plus lourde, devant les dépenses pour l'électricité et le gaz naturel. Ces dépenses énergétiques massives représentent un réel enjeu économique, d'où l'intérêt de chercher à les relocaliser. Comment renforcer la transition énergétique en tant qu'élu ? Il faut du volontarisme pour convaincre. Partir du principe qu'il est vraiment temps d'agir et que chaque initiative, même modeste, compte et contribue à l'ensemble.



T. Kovacs,
Président de Vienne
Condrieu Agglomération

-50%

C'est l'objectif national de réduction des consommations énergétiques finale entre 2012 et 2050

+1%

C'est l'évolution de la consommation énergétique de l'InterScot entre 1990 et 2014

2,4
milliards
d'euros

C'est l'économie annuelle que générerait une réduction de 30 % des consommations énergétiques

Le rôle essentiel des Scot dans la transition énergétique

L'organisation urbaine joue un rôle clé dans la maîtrise des dépenses énergétiques par l'organisation de la **demande en mobilité**, les **formes urbaines**, etc. Il s'agit de rendre les mêmes services aux populations en utilisant moins d'énergie (sobriété). Une action forte sur les politiques d'aménagement et de développement des territoires permettrait de réduire la demande en énergie de 50% (Global Energy Assesement).

L'inter-Scot constitue une **échelle pertinente pour travailler sur les solidarités et cohérences entre territoires** (organisation des transports, débouchés pour les filières d'énergies locales, demande de collaboration avec les gestionnaires de réseaux, etc.).

Logements et mobilité : des priorités pour baisser la "facture énergétique" des territoires et des ménages

La consommation énergétique de l'habitat (30 % des consommations) dépend de nombreux facteurs liés à sa forme et à l'âge du parc. Par exemple, un logement sur le Scot de l'agglomération lyonnaise consomme en moyenne 16 300 kWh alors qu'un logement sur le Scot des Monts du Lyonnais consomme en moyenne 24 000 kWh.

Les projets ambitieux de rénovation énergétique permettent de donner du travail aux entreprises, qui sont le plus souvent locales. En 2016, 88% des marchés passés par ViennAgglo, la Ville de Vienne et Advivo, soit 66,68 M€, ont été attribués à des entreprises locales (50 kms autour de Vienne).

T. Kovacs

Les enjeux liés aux déplacements dépassent par essence les frontières administratives des intercommunalités, or il s'agit d'un gisement majeur d'économies d'énergie.

T. Kovacs

3 milliards d'euros C'est la facture énergétique annuelle de l'inter-Scot pour les transports

2 fois plus C'est la différence de consommation en énergie entre une maison et un appartement

580 000 emplois C'est le nombre d'emplois que générerait la rénovation thermique des logements et des locaux tertiaires

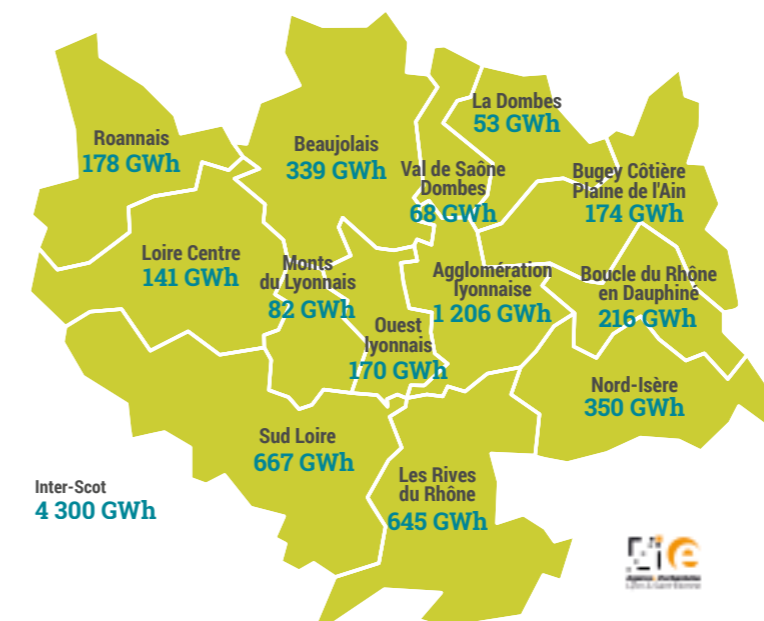
POUR AGIR

les Scot et l'inter-Scot peuvent ...

- Mettre en **cohérence des politiques sectorielles** et animer les **partenariats**
- Définir des objectifs de **réhabilitation du parc de logement**
- Soutenir, voire **conditionner l'urbanisation à l'atteinte de performances énergétiques** (bioclimatisme, BBC, raccordement aux réseaux de chaleur, ...)
- Organiser le **développement urbain** avec avec les **déplacements**

Energies locales et renouvelables : où en est-on dans l'inter-Scot ?

PRODUCTION D'ÉNERGIE RENOUVELABLE (HORS HYDROÉLECTRICITÉ) EN 2014



Source : OREGES

Le développement des énergies renouvelables (ENR) est amorcé sur les territoires de l'Aire Métropolitaine Lyon Saint-Etienne. Des initiatives émergent : centrale biogaz récupérant les déchets agricoles dans les Monts du Lyonnais, zone d'activités qui équipe ses bâtiments de toitures solaires dans le territoire des Rives du Rhône, etc. **Pour atteindre les objectifs fixés, l'enjeu est désormais de généraliser ces projets en mobilisant l'ensemble des ressources des territoires.**

Un enjeu réside aussi dans **l'approvisionnement des métropoles**. Les espaces à dominante rurale détiennent les principales ressources (bois, sous-produits agricoles, possibilité d'accueil d'éoliennes). La production d'électricité solaire photovoltaïque est possible partout.

POUR AGIR

les Scot et l'inter-Scot peuvent ...

- Créer de **nouvelles solidarités** pour permettre l'approvisionnement en énergie durable à l'échelle de l'inter-Scot
- Territorialiser** le développement des énergies renouvelables
- Partager l'ingénierie** entre les territoires

Le potentiel solaire de nos territoires doit être cartographié et présenté à Enedis, gestionnaire du réseau, pour repérer avec eux des secteurs de raccordement des installations les plus favorables. Cela permettra aussi d'anticiper certains problèmes liés au raccordement aux réseaux électriques existants.

Marc Jedliczka, directeur d'Hespul, porte-parole de Négawatt

8% C'est la part des ENR produits dans l'inter-Scot par rapport à sa consommation

216€ par habitant C'est ce que rapporte la production d'énergies renouvelables sur l'inter-Scot

380 000 emplois C'est le nombre d'emplois dans le domaine des ENR en Allemagne, contre 100 000 en France

Les projets vont dynamiser les territoires qui les conduisent. L'énergie renouvelable locale, n'est pas délocalisable et alimente au contraire l'économie des territoires, notamment ruraux.

Marc Jedliczka

Economie : la transition énergétique comme opportunité de développement local

Les coûts énergétiques pour les entreprises sont non négligeables et peuvent être un enjeu de compétitivité.

L'isolation des locaux, l'amélioration des procédés de fabrication sont des gisements d'économies importants selon les activités. La **production d'énergies vertes**, ainsi que la récupération d'énergies produites dans les procédés sont de réelles opportunités économiques. Elles peuvent être soutenues dans le cadre de projets d'aménagement en intégrant en amont une approche systémique d'**écologie industrielle**.



Ces investissements permettent de **créer des richesses nouvelles**, tant pour les collectivités que pour les entreprises. La **relocalisation de la production énergétique**, dans le cadre par exemple de la méthanisation des boues de la STEP, représente **plus de 30 000 € de recettes mensuelles** actuellement, et cela devrait monter en puissance. Autre exemple, le projet de mutualisation d'une chaufferie biomasse à Eyzin- Pinet, via un réseau de chaleur, devrait permettre de dégager **10 % d'économie pour Vienne Condrieu agglomération et la commune**.



T. Kovacs

1

emploi

La consommation d'une
chaufferie bois pour
400 logements pérennise
1 emploi

61%

C'est la consommation énergétique
liée aux activités économiques
(hors déplacement) dans l'InterScot

Inter'S énergie du 10 juillet 2018

Le 10 juillet, les élus de l'inter-Scot sont invités à découvrir les démarches portées ou soutenues par Vienne Condrieu Agglomération en termes de transition énergétique. T. Kovacs, Président de Vienne Condrieu Agglomération, évoquera les facteurs de réussite et les enseignements issus de ces projets qui conjuguent production locale d'énergie renouvelable, développement économique et retombées locales. Ce sera l'occasion de visiter la centrale photovoltaïque des Haies et la station d'épuration de Reventin-Vaugris (production locale de biogaz, injecté dans le réseau, grâce à la valorisation de boues).

Sources mobilisées : OREGES, GEOVHM, Auxilia, Transitions

Cette publication est une synthèse des travaux menés par l'inter-Scot « Conduire la transition énergétique de l'aire métropolitaine Lyon-Saint-Etienne : état des lieux, enjeux et leviers », Nov. 2017. A ce titre, elle se base sur les périmètres des Scot dans leur version 2017.

http://www.epures.com/images/pdf/environnement-dev-durable/M_AtlasEnergie_180416_Web.pdf



Agence d'urbanisme
pour le développement
de l'agglomération lyonnaise

Tour Part-Dieu 129, rue Servient
69326 Lyon cedex 3
Tél. 04 81 92 33 00
Télécopie : 04 81 92 33 10

www.urbalyon.org



Agence d'urbanisme
de la région stéphanoise

46 rue de la télématique
CS 40801 - 42952 Saint-Etienne cedex 1
tél : 04 77 92 84 00
Télécopie : 04 77 92 84 09

www.epures.com